



b-intense[®]
INFRAROTKABINEN

10 Jahre Infrarotleidenschaft

Sonderausgabe /// 10jähriges b-intense[®] Jubiläum
/// 2018/19

Wellness@home
DIE ICH-ZEIT GENIESSEN

10 JAHRE

— Infrarotleidenschaft —

Editorial

Legen Sie Wert auf Ihre Gesundheit?
Kümmern Sie sich um Ihr Wohlbefinden?
Wir machen das jedenfalls sehr gern für Sie.

Die Geschwindigkeit des täglichen Lebens, die vielen Eindrücke und die Beanspruchungen im Arbeitsalltag steigern den Wunsch nach Entspannung und Ruhe in schönem Umfeld. In den eigenen vier Wänden sich eine kleine Auszeit gönnen, einen Ort der Ruhe und Entspannung finden, ist das, was wir brauchen.

Wellness Privat ist ein Konzept, das nicht nur im Privathaushalt, sondern auch in der Hotellerie seit längerem sehr gefragt ist. Seit zehn Jahren ist es die Herzensangelegenheit von b-intense® wohltuende Infrarotkabinen zu designen und entwickeln. Das Kundenfeedback bestätigt uns in unserer Arbeit und motiviert die Zukunft weiter mitzugestalten, wenn es heißt: hinsetzen, einschalten und genießen. Mit unseren patentierten Infrarot-Vollspektrumstrahlern ist das eine schnelle Sache. So einfach und so erholsam. Sollten Sie noch keine b-intense® Infrarotkabine zu Hause haben, dann kommen Sie gern auf mein Team und mich zu.

In unserem Magazin haben wir für Sie allerlei Interessantes rund um unsere b-intense® Infrarotkabinen zusammengestellt.
Wir wünschen Ihnen viel Freude beim Lesen!

Herzlichst



Birgit Weberndorfer & Team

Impressum:

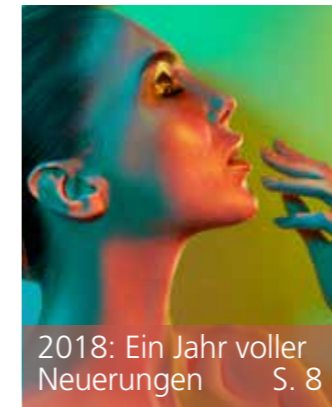
Herausgeber: b-intense® GmbH, Am Jungfernberg 17, 2201 Gerasdorf bei Wien, www.b-intense.at, office@b-intense.at
Alle Angaben wurden mit großer Sorgfalt erhoben, erfolgen jedoch ohne Gewähr und erheben nicht den Anspruch auf Vollständigkeit. Nachdruck nur mit schriftlicher Genehmigung. Version 10/2018.

Inhalt

Ab und zu das Tempo des Alltags rausnehmen, die Welt anhalten, sich nachhaltige Erholung gönnen, Ich-Zeit nehmen, Infrarotwärme auf höchstem Niveau genießen, Zeit zum Ruhen, Lesen, Musik hören oder für gute Gespräche – Sie finden all das hier ...



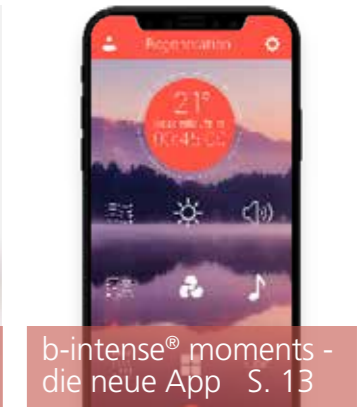
10 Jahre b-intense®
S. 6



2018: Ein Jahr voller
Neuerungen S. 8



NEW IN: b-intense®
Lounge S. 10



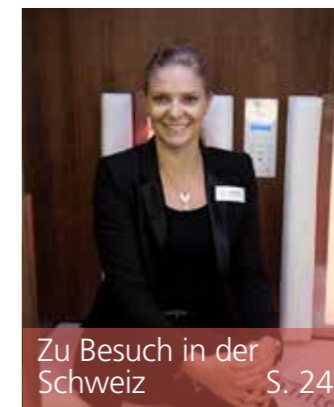
b-intense® moments -
die neue App S. 13



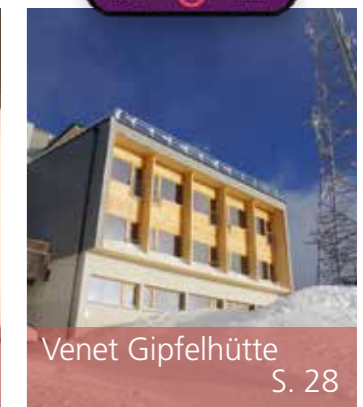
Team b-intense® stellt
sich vor S. 16



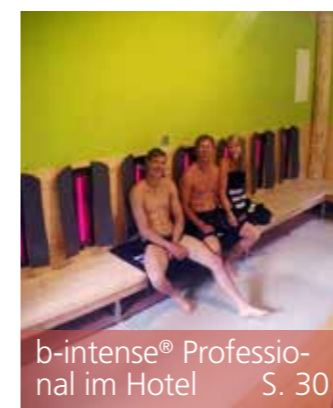
Made for Taiwan
S. 22



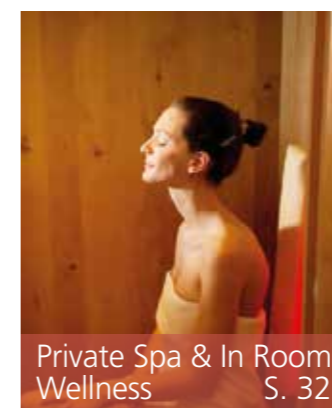
Zu Besuch in der
Schweiz S. 24



Venet Gipfelhütte
S. 28



b-intense® Professional
im Hotel S. 30



Private Spa & In Room
Wellness S. 32



Das sagen Kunden über b-intense®
S. 36



Welche Infrarotkabine
für Ihr Zuhause? S. 38



Fit bleiben
S. 42



Wellnessen @ home
S. 45



Kommen Sie:
Schauraum neu S. 50



b-intense®
INFRAROTKABINEN

Infrarotwärme, die wirkt.

Stellen Sie sich Ihren perfekten Urlaubstag vor: Sie schließen die Augen und die Sonne scheint warm und wohlig auf Ihre Haut. Sie spüren ein angenehmes Kribbeln, das in einen herrlichen innerlichen Glow übergeht. Sie strahlen von innen, fühlen sich gesund und munter.

Was hören Sie?

Das Anschlagen der Wellen auf den Strand? Das Rauschen der Bäume im Garten? Die Schwünge der vorbeifahrenden Schifahrer während Ihres Stopps auf einer urigen Almhütte?

Was riechen Sie?

Den salzigen Geruch des Meeres? Den Flieder im Garten? Das würzige Aroma eines wärmenden Glühweins? Das sind die Momente, in denen Sie „angekommen“ sind und wissen: Da wo Sie jetzt sind, sind Sie genau richtig.

Möchten Sie dieses gute Gefühl der „Unverwundbarkeit“ für einige Zeit in Ihren Alltag mitnehmen? Mit Infrarotwärme aus dem Hause b-intense® etwas für sich und Ihre Gesundheit tun. Am besten noch heute.



10 Jahre b-intense®

Wenn aus einer Idee Großes entsteht.

Vor zehn Jahren stellte sich für Mag. Birgit Weberndorfer die Frage, wie Sie Ihren Kunden das ganze Jahr über einen Energieschub ermöglichen könnte. Sie erkannte Probleme von Menschen in Ihrer Umgebung: **Anfälligkeit für Verkühlungen, Kraftlosigkeit, Verspannungen in Nacken und Rücken, Kopfschmerzen, oder schlechtes Hautbild.**

Nach intensiver Recherche stieß sie auf die positive Wirkung von Infrarotstrahlen. Die Idee, eine eigene Technologie zu entwickeln und Infrarotkabinen herzustellen, war geboren.

Die damaligen am Markt befindlichen Infrarotkabinen waren mit offenen Strahlern bestückt, die nur einen Teil der gesundheitsfördernden

den Infrarotstrahlung abdeckten, und hatten ein klobiges Gehäuse, das von den meisten Anwendern zurecht im Keller „versteckt“ wurde. b-intense® wurde von Anfang an als Premium Brand konzipiert: Premium in Wirkung, Technologie, Design und Ausführung. Daher war es essenziell, nur mit Spezialisten am Markt zusammen zu arbeiten, die über viel Erfahrung verfügen, so auch Dr. Andreas Zimmermann. Sein umfangreiches Wissen von Physik und Technik bis zu den erforderlichen Sicherheitsprüfungen, sowie die Erfahrung von über 20 Jahren, verhalfen b-intense® damals wie heute zu einem entscheidenden Wettbewerbsvorteil. In weiterer Zusammenarbeit mit Medizinerinnen und Experten wurde die b-intense® Infrared Technology seither laufend weiterentwickelt.

Weiterentwicklung der Rotlichtlampe

Schließlich entstand ein **ganz neuer Infrarotstrahler, der das Herzstück und die Wirkungsquelle der heutigen b-intense® Infrarotkabinen** darstellt. Da die Anforderungen an Front- und Rückenstrahler verschieden sind, hat b-intense® zwei Vollspektrumstrahler entwickelt, die optimal auf die Bedürfnisse der Anwender abgestimmt wurden. Die klaren Linien und die geschlossene Glasfläche in angenehmem Rotton bieten perfekte Hygiene und Reinigungsmöglichkeiten. Im Nachhinein wurde der Rückenstrahler weiter adaptiert, um auch in der Sauna einsetzbar zu sein.

Raus aus dem Keller, rein in den Wohnraum

Der Korpus der Infrarotkabine wurde ganz neu erdacht – so erhielten die b-intense® Infrarotkabinen einen **Look, der stilvoll Wohnraum aufwertet und Badezimmer veredelt.** Die

praktische Konstruktion ermöglicht ein unkompliziertes Anstecken an den Haushaltsstrom und schon ist die Kabine ohne Vorheiz-Zeit sofort benutzbar. Diese Eigenschaft stellt vor allem für spontane Anwender mit begrenzter Zeit einen entscheidenden Mehrwert dar.



Service, Wissen und technischer Letztstand

Gestartet als Manufaktur, werden Infrarotkabinen von b-intense® heute in Österreich und Deutschland in Serie hergestellt. Die Verarbeitung von ausgewählten Materialien mit selbst entwickelter Technik und patentierten Infrarotstrahlern findet in heimischen Werken statt. Heute genießen Kunden aus Europa bis Asien die gesundheitsfördernde Wirkung von b-intense®. Für Anbieter von Design-Möbeln und exklusive Innenausstatter bietet eine b-intense® Infrarotkabine ein exquisites Add-On.

Unermüdlich wird weitergeforscht, um Kunden ein bestmögliches Wellness-Erlebnis zu bieten. Die Beratung durch das b-intense® Team und geschulte Partner ist unerlässlich, da das Wissen um Infrarotwärme noch nicht allzu weit verbreitet ist. Umso wichtiger ist es für Wellness-affine Interessenten, sich in guten Händen zu wissen, wenn es um die Auswahl der richtigen Infrarotkabine geht. Das Feedback der b-intense® Anwender bestätigt die gesundheitsfördernde Wirkung und motiviert, die Premium Infrarotkabinen immer weiter zu entwickeln.

„Was kann man sich als Arbeitgeber mehr wünschen? **Ein Produkt, hinter dessen Wirkung man voll und ganz steht, das dem Team selbst zu mehr Wohlbefinden verhilft und Kunden gesünder und glücklicher macht** und dessen Verkauf b-intense® Beratern und Partnern Freude bereitet.“, freut sich Frau Mag. Birgit Weberndorfer.

2018, das Jahr der Neuheiten

b-intense® schläft nie und ist so stets am Puls der Zeit. So viele Neuheiten wie 2018 gab es noch nie – spannend, wie wir finden.



Technologisch bietet b-intense® schon längst beste Infrarotwirkung in optimaler Zusammensetzung. Eine zentrale Steuerungseinheit, die einfach zu bedienen ist und trotzdem alles bietet, was das Herz begehrt. Die Besonderheiten **Einzelstrahlersteuerung** (sie regeln jeden Strahler nach Bedarf) und die **beliebten Anwenderprogramme** (mehr Info auf der rechten Seite) zählen zu den b-intense® Features, die den Hersteller klar von anderen abheben. Doch b-intense® schaut sich nicht nur in den eigenen Reihen um. Unser Ziel ist es, den Kunden stets beste Infrarotwärme zu bieten.

So ist 2018 die **b-intense® App** entstanden. Neben der bequemen Bedienung aller Kabinenfunktionen über die App direkt am Handy oder Tablet, werden nun Entertainment und persönliche Statistiken angeboten. Playlists, Videoclips, Gesundheitstipps und - für die Youngsters oder Junggebliebenen - das beliebte Vergleichen und Sharing in Social Media, denn langweilig ist es in einer b-intense® Infrarotkabine nicht.

Moderne Kabinen zu bauen ist seit der Firmengründung im Jahr 2008 eines der Ziele von b-intense®. Kabinen, die Kunden gerne in die Räume stellen, in denen sie sich aufhalten. Nach dem Motto: Raus aus dem Keller, rein in den Wohnbereich bietet b-intense® moderne, schöne Infrarotkabinen mit großen Glasfronten und hochwertiger Vollausrüstung. Aber auch ein tolles Design braucht mal einen **Relaunch und Produkterweiterungen**.

So bietet b-intense® 2018 das beliebte Design im neuen Glanz mit **verbesserter Farblichttheapie**, mit **optimierter Musikwiedergabe** und noch besserer Verarbeitung der **Innenausstattung**. **Die Wärme wirken lassen, genießen und zurücklehnen.**



Easy going: Die b-intense® Anwenderprogramme

Wärmeload

Dauer: 15 Minuten - Farblicht: blau

Der relativ kurze, intensive Wärmeeintrag aktiviert und bietet Wärme zur Verteilung an. In Verbindung mit einer zeitnahen, sportartspezifischen Vorbereitung, kann die Anwendung „Wärmeload“ die Verletzungsgefahr reduzieren, intramuskuläre Koordination verbessern, und Übungen gestalten sich effizienter.

Vitalisierung

Dauer: 23 Minuten - Farblicht: gelb

Der intensive Wärmeeintrag im Rückenbereich aktiviert den Organismus. Der Fokus liegt neben der Aktivierung auf der Bereitstellung von Wärmeenergie über Stunden. Mit dem Programm „Vitalisierung“ bekommt man Kraft und Energie für den ganzen Tag. Es empfiehlt sich, mit diesem Programm in den Tag zu starten.

Abnehmen

Dauer: 51 Minuten - Farblicht: gelb

Das b-intense® Anwenderprogramm „Abnehmen“ kann zur Unterstützung von ausgewählten Diäten und Gewichtsreduktion dienen. Der schrittweise Anstieg der Bestrahlungsstärke auf hohe Werte zielt auf eine effiziente Durchblutung ab. Der Fokus liegt auf einer Erhöhung des Stoffwechsels.

Rücken

Dauer: 44 Minuten - Farblicht: gelb

Ein ausgedehntes und wohltuendes Programm zur Linderung von Verspannungen im Rücken. Der Fokus liegt auf Muskelentspannung und Schmerzlinderung. Mit dem b-intense® Anwenderprogramm kann hier für Entlastung und Entspannung gesorgt werden.

Regeneration

Dauer: 45 Minuten - Farblicht: grün

Zur Erholung und für die innere Ruhe nach Anstrengung, Stress und Hektik ist das Programm „Regeneration“ konzipiert. Diese Anwendung eignet sich nach dem Sport ebenso wie am Abend. Am Abend empfehlen wir, auf das rote Licht umzuschalten.

Relaxen Sie doch mal ;)

Das Highlight 2018
Die b-intense® Lounge Liegekabine



Richtig luxuriös wird es, wenn Sie sich in den noblen Infrarotkabinen gemütlich zurücklehnen können. Die b-intense® Lounge Kabine ist das Highlight der Entwicklungen im Jahr 2018. Eine Kabine, die in jeder Facette ihres Aussehens und ihrer Funktion glänzt, wurde gemeinsam mit erfahrenen Produktentwicklern und einem aufstrebenden Stern im Produktdesign entwickelt. Die Lounge-Liege, passend für alle, bietet **Genuss-Steigerung der Infrarotanwendung in der Liegeposition**. Entspanntes Wegschlafen ist hier vorprogrammiert.

Die ergonomisch an den Körper angepasste Liege bietet **auch Komfort in Sitzposition**, während der Anwender mit leicht hochgelagerten Beinen und einer geringen Schräglage entspannt. In dieser Position lässt sich ein gutes Buch besonders gemütlich lesen.



Mit nur einer kleinen Bewegung arretiert die Liege in einer Liegeposition, in der das Dösen oder ein Schläfchen wahrscheinlich die Hauptaktivität der b-intense® Genießer sein wird.

Eine hochwertig gepolsterte Leder-Auflage schmiegt sich dem Körper an. Die Steuerungseinheit mit **Touch-Display** ist bequem von vorne erreichbar.

» TIPP: Die b-intense® Lounge Infrarotkabine wird erstmalig auf der **Interbad Fachmesse 2018 in Stuttgart** präsentiert. Ein Design- und Qualitäts-Highlight aus dem Hause b-intense®.



Mehr als nur eine Infrarotkabine

b-intense® zeigt, wie Sie bereits ab 1,032 m² bestens aufwärmen und entspannen können.



Schnell und freundlich. Der b-intense® Kundenservice. Errare humanum est. Geht mal etwas schief, oder wird etwas vergessen - b-intense® Mitarbeiter sind um sie bemüht und helfen nicht nur bei der richtigen Kaufentscheidung, sondern bügeln kleine Fehler schnell aus.



3, 2, 1... Go! Gesundes Schwitzen, ohne Aufwärmzeit. Zeit ist Mangelware. Dank patentiertem b-intense® Rotlichtstrahler ist keine Aufheizzeit notwendig. Der beliebte Vollspektrumstrahler ist nämlich schon nach wenigen Sekunden einsatzbereit – somit steht dem spontanen Infrarotvergnügen nichts im Weg.



Easy going. Weniger Stress, mehr Entspannen! Nutzen Sie die b-intense® Montagepartner. Somit fängt das Relaxen schon beim Aufbau Ihrer neuen Infrarotkabine an. b-intense® Montagepartner kümmern sich um Lieferung, Montage und Entsorgung des Verpackungsmaterials.



All-in. Bei b-intense® bekommt jeder ALLES. Zusatzausstattungen wie LED Farblicht, Anwenderprogramme für Rücken, Abnehmen und mehr, sowie Aromatherapie sind bei b-intense® inklusive. Keine lästige Aufpreispolitik.



Bleiben Sie up-to-date. Mit der b-intense® App haben Sie einen Überblick über Ihre Anwendungen und erhalten wertvolle Tipps für Gesundheit und mehr. Jetzt downloaden.



Gutes tun und darüber sprechen. Erzählen Sie Bekannten von Ihrer b-intense® Infrarotkabine. Können wir sie gemeinsam von b-intense® überzeugen, gibt es für Sie ein attraktives Geschenk. Mehr dazu: www.b-intense.at/weiterempfehlung

**b-intense®
App
AB WINTER
2018**



b-intense® moments

- + Schnelle und einfache Kabinenverbindung via Smartphone oder Tablet
- + Einfach und bequem Ihre Lieblingsongs abspielen
- + Entertainment und b-intense® News
- + Kostenlos im App Store sowie im Google Playstore herunterladen



Die wahre Lebenskunst besteht darin,
im Alltäglichen das Wunderbare zu
sehen.

Pearl S. Buck

Team b-intense® stellt sich vor

Persönliche Mission einiger b-intense® Teammember



Geschäftsführerin Mag. Birgit Weberndorfer

Mir ist wichtig, dass die eingesetzte **Technologie immer am neuesten Stand der Technik** ist, damit sie wirkt und unsere Kunden maximale Entspannung und echte Tiefenwärme fühlen können. Hinzu kommt der Design-Aspekt. Wir bieten Kabinen an, in die man sich gerne setzt, die man auch in Wohnräume stellt. Sie sollten nicht im letzten Eck im Keller stehen, wo sie dann womöglich nicht gesehen und vor allem nicht genutzt werden. Die Jahre haben gezeigt: Richtige Entscheidung.

Die Gegenwart und Zukunft von b-intense® gestalten sich ebenfalls sehr spannend. Die **gute Zusammenarbeit mit unseren Partnern bis nach Asien** verspricht viele weitere zufriedene b-intense® Kunden. Zahlreiche Weiterentwicklungen stellen sicher, dass b-intense® auch weiterhin **am Puls der Zeit** bleibt.

Birgit Weberndorfer



Dr. Andreas Zimmermann, Physiker und technisch-wissenschaftlicher Berater bei b-intense®

Ich beschäftige mich seit über 20 Jahren mit Infrarotstrahlung und begleite b-intense® nun seit mehreren Jahren. Als Wissenschaftler bin ich sehr genau und bemüht bei der Entwicklung der perfekten Infrarotlösung für den Körper zu helfen. Mit b-intense® zu arbeiten war von Beginn an eine spannende Zeit für mich.

b-intense® entwickelt laufend weiter und bietet technologisch höchste Qualität. **Jedes Jahr bringt Erweiterungen und Neuentwicklungen mit sich.** Heuer wird das Ganze mit der neuen b-intense® App und der b-intense® Lounge Kabine getoppt. Ich bin froh, dass ich meinen Beitrag leisten kann. Es macht Freude und ist schön zu sehen, dass die b-intense® Wirkung bei den Kunden ankommt.

Soviel sei verraten: **Interessante Zusatzanwendungen für die Kabinen sind schon in der Prototypphase. b-intense® Fans dürfen gespannt sein!**

Dr. Andreas Zimmermann



v.l.n.r.: Key Account Betreuerin Manuela Scheibelhofer, Verkaufsleiterin & Assistenz der Geschäftsführung Mag. Theresa Theisl, Onlinemarketing Managerin Mag. Lisa Wilfing

Seit 7 Jahren bin ich nun schon dabei, wenn es heißt: **b-intense® Tiefenwärme** an die Kunden zu bringen. Es freut mich jeden Tag, welch großen Anklang unsere Infrarotkabinen finden. Viele Hersteller arbeiten mit Halbwahrheiten und sorgen mit hohem Abschlussdruck für Verunsicherung beim Kunden.

Mir ist wichtig, dass Sie sich sehr bewusst für eine b-intense® Infrarotkabine entscheiden. Sie sollen wissen, was Sie kaufen und bei wem Sie es kaufen. Für Vorschläge und Verbesserungen habe ich stets ein offenes Ohr. Schon mehrmals konnte ich von den **Erfahrungen** und dem Wissen unserer Kunden **profitieren**.

Theresa Theisl

Da ich vollkommen von der Wirkung überzeugt bin, fällt mir der Verkauf einfach. Denn nur wer hinter dem Produkt steht, kann das auch im Gespräch mit dem Kunden transportieren. Kabinen, die zwar in der Anschaffung günstig sind, dann aber keine entsprechende Wirkung haben, sind schlecht investiertes Geld. Nicht selten rüsten unsere Kunden ihre bestehenden Saunas oder Infrarotkabinen mit unserer b-intense® Technologie auf.

Ich kann voll Stolz sagen: **keine wirkt so gut, wie die b-intense®.**

Manuela Scheibelhofer

Als Hobbysportlerin weiß ich, dass Wärme vor und nach dem Sport eine große Rolle für die Leistungsfähigkeit spielt – was auch ein Grund ist, warum ich gern schon früher ins Büro komme und vor der Arbeit noch meine Lieblings-Infrarotkabine im Schauraum aufsuche.

Als Verantwortliche für das Onlinemarketing ist mir wichtig, dass bei der Präsentation der Infrarotkabinen auf allen Ebenen keine Information verloren geht. Gesundheitsbewusste Kunden sollen sehen und lesen können: **b-intense® Infrarotkabinen sind mehr als ihre schöne Hülle, hier steckt eine Menge Forschung und Entwicklung drinnen.**

Lisa Wilfing



Möchten unsere Infrarotkabine nicht mehr missen, denn sie trägt zum allgemeinen Wohlbefinden bei.

Ulrike K. aus Linz



Eine stylische Kabine mit ausgewogener Technik, die keine Wünsche offen lässt!

Walter R. aus Wien



b-intense® bearbeitet große Teile des asiatischen Marktes über den Stützpunkt Taiwan und einen b-intense® Standort in Singapur.

Made for Taiwan

Während viele die Flut an Billigprodukten „Made in Taiwan“ noch gut in Erinnerung haben, liefert b-intense® heimische Originale nach Taiwan.

Die Infrarotkabine aus Österreich steht in Taipeh für hochwertige, europäische Qualität. Und diese Qualität wird stark nachgefragt.

Es ist die gesundheitsförderliche Wirkung, die in Taipeh und den umliegenden Bezirken überzeugt. Das Wohlbefinden zu steigern und Rückenschmerzen zu lindern stehen im Vordergrund. Die Kunden in Taiwan sind gesundheitsbewusst und suchen den Ausgleich zu langen und intensiven Arbeitstagen und dem Leben in der Metropole.

Die Wärme spüren, zu entspannen und dem Körper etwas Gutes zu tun ist durch b-intense® ein erreichbares Ziel für die eigenen vier Wände.

„Wir liefern in erster Linie die **kleineren Ein-Personen-Modelle** nach Taiwan. Es sind hauptsächlich die Menschen aus der Großstadt, die sich eine b-intense® gönnen. Die Wohnungen sind eher klein, oft fehlt der Platz für die größeren Modelle.“, so Theresa Theisl von b-intense® Infrarotkabinen.

„**Die Zusammenarbeit mit unserem Asien-Team ist großartig.** Sie ist geprägt von hoher Wertschätzung und Loyalität. Oft stellen uns die große Distanz, die sprachliche Barriere oder auch das andere Stromnetz vor Herausforderungen. Wenn man aber einen tollen Partner hat, zahlt sich der Aufwand aus und führt zu langfristigem gemeinsamen Erfolg. Dabei ist in der Zusammenarbeit mit einem Partner aus Taiwan der persönliche Kontakt und der Austausch besonders wichtig. Es ist schön, wenn das Geschäft von einer Beziehung begleitet wird. **So macht die Arbeit viel Freude.**“

» ÜBER TAIWAN:

Taiwan ist ein Inselstaat 180 km östlich von China mit rund 23 Mio. Einwohnern und mit modernen Städten, traditionellen chinesischen Tempeln, Thermalquellenresorts und dramatischer Berglandschaft.

Taipeh, die Hauptstadt im Norden des Landes, ist für ihre geschäftigen Nachtmärkte, das Nationale Palastmuseum mit chinesischer Kunst aus der Kaiserzeit sowie den 509 m hohen Wolkenkratzer Taipei 101 bekannt, der in Form eines Bambusrohrs errichtet wurde und eine Aussichtsplattform bietet.

Zu Besuch in der Schweiz



Geschäftsführerin Susanne Mathys

Die Schweiz – ein Nachbarland, bekannt für schöne Seen, Berge, sowie herrliche Schokolade und besten Käse. Was die Schweiz jedoch auch bietet, ist Wellnessberatung auf höchstem Niveau.

Wer sich kompetent und freundlich beraten lassen möchte, der ist bei unseren b-intense® Partnern Mathys – World of Wellness und Top Whirlpool bestens aufgehoben. Seit 10 Jahren gibt es b-intense® Infrarotkabinen, von Beginn an ist die Firma Mathys Partner. Auf diese langjährige Partnerschaft sind wir sehr stolz.

„Die b-Intense® ist ein fester Bestandteil in unserem Verkaufssortiment und wird **von den Mitarbeitern mit Begeisterung angeboten** und verkauft. Die **aktive Nutzung der Show-Room-Kabinen von unseren Mitarbeitern** fördert dies erheblich, da der Nutzen aktiv miterlebt werden kann.“, so Susanne Mathys.

Für das b-intense® Team ist es wichtig, die Schweizer Partner bestmöglich zu betreuen. Bei unserem Besuch im letzten Jahr konnten wir

nicht nur intensiv schulen, sondern auch über **Erfahrungen, mögliche Verbesserungen und zukünftige Entwicklungen** reden. Innovativ bleiben, die hohe Qualität beibehalten und keinen Trend verpassen, das ist den b-intense® Händlern wichtig. Denn die Kunden sind anspruchsvoll und wollen die beste Infrarotkabine am Markt. Ganz wichtig im Verkaufsgespräch ist es, verschiedene Kabinenmodelle zu präsentieren.

Aus diesem Grund sind **in allen Schauräumen mehrere b-intense® Modelle** ausgestellt.

„Ein gut ausgestatteter Schauraum ist essentiell,



Geschäftsführer Remo Braun, Top Whirlpool

denn die Kunden kennen oft den Unterschied zwischen Sauna und Infrarotkabine nicht. Sie können sich die Funktion der Infrarotkabine nicht richtig vorstellen, deshalb ist es nötig, dem Kunden solch Luxusprodukte zu zeigen und eine **Testmöglichkeit** zu bieten.“, so Remo Braun. Dem können wir nur zustimmen. **„Ein Kunde, der vor Ort ein Produkt ausprobieren darf und sei es nur wenige Minuten lang, ist schneller überzeugt, das richtige gewählt zu haben.“**, fügt Bettina Meile (begeisterte b-intense® Verkäuferin und Nutzerin, Mathys-World of Wellness) hinzu.

Für uns war interessant zu erfahren, warum die Schweizer Kunden sich für b-intense® entscheiden. Das liegt einerseits an der guten Beratung, aber auch an der eigenen Motivation. Herrn Braun kommen im Gespräch mit Kunden häufig Schlagwörter wie **wohltuende Wärme, positive Auswirkung, Entspannung, als Ergänzung zur Physiotherapie**, schlankes und elegantes Design, dem Körper ein gutes Gefühl geben, den Kreislauf wieder in Schwung bringen, Schmerzen lindern, unter.



Der **Vollspektrumstrahler** mit dem geklebten Glas punktet in Sachen **Hygiene und Design** zusätzlich. Zum Thema Design merkt Bettina Meile noch an: „Die oft klobigen und aus rauen Hölzern bestehenden Mitbewerber-Kabinen gefallen den Kunden oft nicht. Im Bereich der Hygiene punktet die b-intense® ebenfalls stark – keine Gitter, welche schmutzig werden.“ Da fühlen wir uns bestätigt und freuen uns, dass b-intense® Infrarotwärme so gut aufgenommen wird.

Wir sind dankbar für die treue und ausgezeichnete Zusammenarbeit, sowie gespannt auf die Entwicklungen in den nächsten Jahren. Das schönste Abschlusstatement kommt von Susanne Mathys und das wollen wir niemandem vorenthalten:

„Die Entscheidung b-intense® Kabinen in unser Sortiment aufzunehmen war für mich nach den ersten Minuten klar – ein Produkt solcher Qualität passt zu unserem hochwertigen Angebot. Die Innovation und die laufenden Verbesserungen, sowie die aktiven Informationen seitens des b-intense® sprechen für ein Top-Produkt und -Team.“

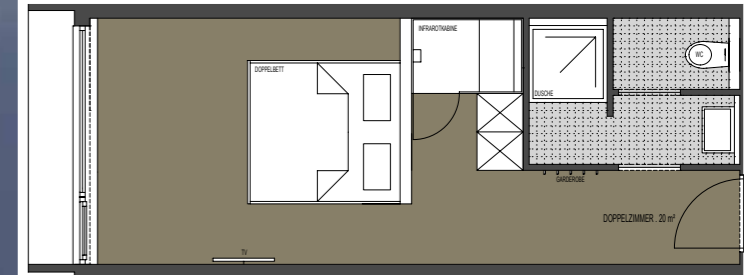
10 JAHRE

— Infrarotleidenschaft —

Und dann muss man ja auch noch
Zeit haben, einfach dazusitzen
und vor sich hinzuschauen.

Astrid Lindgren





Die höchstgelegene b-intense® auf 2.212 m

Ein Herzensprojekt von einer Gruppe großartiger Visionäre, denen die Region, die sie ihre Heimat nennen, am Herzen liegt: Die Venet Gipfelhütte.

Erreichbar mit der Venet Gipfelbahn von der Talstation in Zams hoch hinauf auf den Krahberg, liegt das Berghotel auf 2.212 Höhenmetern. Eine perfekte Wiederbelebung eines wunderschönen Gipfels.

Die Gipfelhütte ist ein **beliebter Treff für Familien, Gruppenreisende oder Firmen**. Der Skilift ist direkt vor der Türe im Winter und die weiten Wanderwege im Sommer laden ein. Das Panorama ist stets atemberaubend: von der Arlberger Valluga über die Zugspitze bis hin zu Ortler und Wildspitze.

Und eine Besonderheit verbirgt sich in einem der schönen **Panorama-Doppelzimmer!** Die höchstgelegene b-intense® Infrarotkabine!

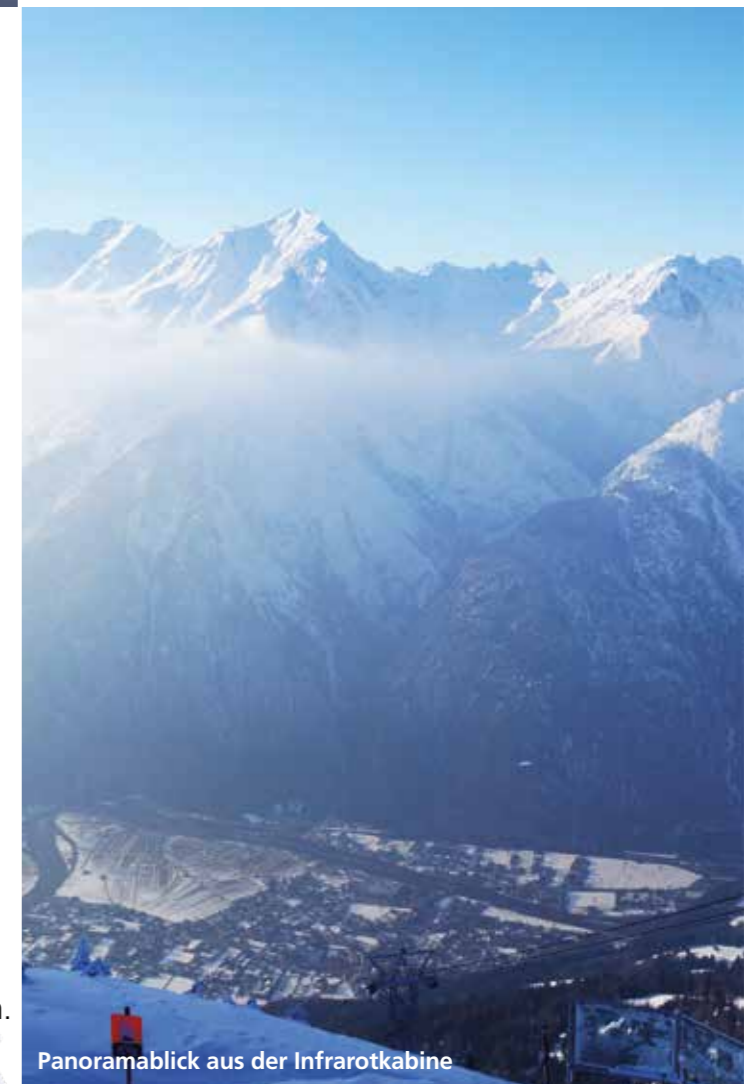
» NEUGIERIG? Reservierungen unter:
» www.venet.at



Architekt DI Florian Mathies

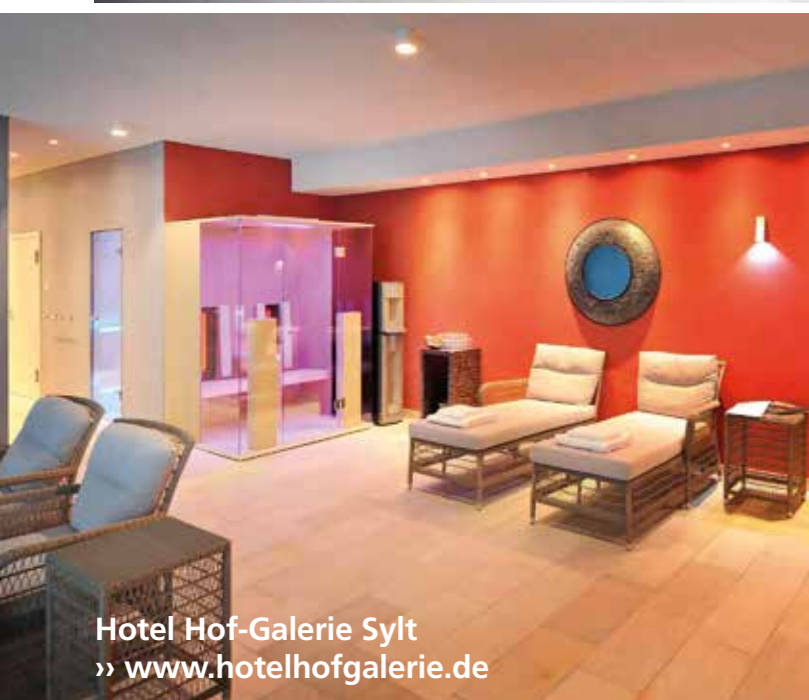
Architekt Florian Mathies aus Landeck im Gespräch mit b-intense®:

Bei der Gipfelhütte wollten wir für einzelne Zimmer auch etwas Besonderes. So hat ein Zimmer eine Badewanne am Fenster bekommen und ein Zimmer die Infrarotkabine mit Bergpanoramablick. Mit diesen Zimmern geht man dann in die Werbung und macht die Leute neugierig. Für uns war es ein großer Vorteil, dass auch Sonderlösungen mit der b-intense® Kabine einfach zu realisieren sind. **Die ausgeklügelte Technik der Kabine ist relativ einfach zu verbauen und kann so auch gut in individuellen Möbelloösungen verbaut werden.** Die Gipfelhütte ist modern und zweckmäßig. Es ist toll, dass wir diesen Luxus in eines der Zimmer bringen konnten. **Infrarot genießen mit Panoramablick!**



Panoramablick aus der Infrarotkabine

b-intense® Professional im Hotel



Planungsbeispiele für Sporthotel, Wellnessbereich, Beauty- und Massagepraxen



Sporthotel Doppelzimmer

Wellnessanwendung im Sport. Kabine angrenzend an die Nasszelle. Designelement im Zimmer.



Wellnessbereich

Zwei- oder Mehr-Personen-Lösungen für elegante Wellnessbereiche.



Beauty- und Massagepraxen

Infrarotanwendungen als Vorbereitung für Massagen oder Beautyanwendungen oder als Wellness-Zusatzangebot.



Private-Spa & In-Room-Wellness im M3 Hotel am Arlberg



Das renommierte 4**** Sterne Wellness-Hotel in St. Anton am Arlberg bietet b-intense® Infrarotwärme in 27 Zimmern und damit den Luxus einer ganz privaten Wellnessanwendung am Zimmer.

Architekt DI Florian Mathies aus Landeck im Interview über das Projekt:

› Wie sind Sie auf die Idee gekommen, Infrarotkabinen in die Zimmer zu integrieren?

Beim Hotel M3 hatten wir die Möglichkeit, sehr großzügige Zimmer zu realisieren. Diese exklusiven Zimmer wollten wir auch besonders ausstat-

„In Neubauten werden die Wellnessbereiche mittlerweile an prominentester Stelle geplant.“

Architekt DI Florian Mathies

ten. Die Infrarotkabine im Zimmer ist eine Besonderheit, mit der man sich **von anderen Hotels abheben** kann. Auf die b-intense® Kabinen bin ich zufällig gestoßen. Ein Vertreter, der bei mir im Büro war, hat mir eigentlich Schwimmbäder vorgestellt und nur ganz nebenbei eine Broschüre der Infrarotkabinen gezeigt. Das besondere Design ist mir gleich aufgefallen und hat mein Interesse geweckt.

› Wie einfach ist es, eine b-intense® Infrarotkabine in den Raum zu integrieren?

b-intense® Kabinen sind **sehr einfach in bestehende Räume zu integrieren**. Durch das schlichte Design können sie freistehend im Raum aufgestellt werden und wirken dennoch nicht störend. Durch die unterschiedlichen Dekore/Farben ist es leicht, die Kabine an die Gegebenheiten anzupassen.

› Warum haben Sie sich für individuelle Sonderlösungen für die Zimmer entschieden?

b-intense® Produkte sind sehr gut zu integrieren, vor allem in moderne, stilsichere Zimmer. Im Hotel M3 wurde die Kabine z.B im Schrankraum integriert mit einem Blickfenster zum Schlafbereich. Wir konnten hier das gleiche Holz wie für die anderen Möbel verwenden und somit perfekt einsetzen.



› Wie schätzen Sie den Trend zu „In-Room-Wellness“ ein?

„In-Room-Wellness“ ist sicherlich ein Konzept mit Zukunft. Sowohl in der Hotellerie als auch im Privatbereich. Man will heutzutage nicht mehr in einen Kellerraum gehen, um Wellnessangebote zu nutzen. Die Leute wollen **helle Räume mit Aussicht**. In Neubauten werden die Wellnessbereiche mittlerweile an prominentester Stelle geplant.

Im Hotel werden Wellnessräume sicherlich weiterhin sehr gefragt sein. Ich glaube aber, dass ein Zusatzangebot für den Gast im Zimmer, und da bietet sich die Infrarotkabine an, immer ein Mehrwert ist. Der Gast ist unabhängig von Öffnungszeiten und kann das Angebot jederzeit und vor allem ungestört nutzen. Vor allem nach dem Sport für die schnelle Regeneration.

› Was empfehlen Sie dem privaten Infrarot-Interessenten?

Die Standard Kabinen von b-intense® sind für jedes Zuhause geeignet. Durch die unterschiedliche Auswahl an Größen und Modellen findet man sicher die passende Kabine für jeden Raum. Das schlichte unaufdringliche Design der Kabine lässt sich optimal in Räume integrieren. Modelle wie die AIR Solo wirken wie ein Möbelstück, das man notfalls sogar im Wohnzimmer aufstellen kann.

Das Design der Kabine hat mich eigentlich erst auf das Produkt aufmerksam gemacht. Es war das erste Mal, dass eine Infrarotkabine nicht wie eine finnische Saunahütte ausgesehen hat. Für mich ein Grund zu überlegen, eine Kabine auch in moderner Architektur zu integrieren. Wellness muss nicht immer rustikal sein.

› NEUGIERIG: Reservierungen unter
› www.m3hotel.at



„Unsere Gäste sind begeistert!“

Sowohl von der einfachen Handhabung als auch der intensiven Wirkung der b-intense® Infrarotkabinen. Außerdem bieten wir so den Gästen in jedem Zimmer die Möglichkeit von In-Room-Wellness.“

Lisa di Bernardo, Geschäftsführerin M3 Hotel, Lech am Arlberg (b-intense® Infrarotkabinen in 27 Gästezimmern)



Die Kraft der Sonne

Die Sonne ist als unverzichtbarer Kraft- und Energiespender die größte natürliche Infrarotquelle der Natur. Das Sonnenlicht hat einen Infrarot-A-Anteil von ca. 40–50 Prozent. Die langwelligigen Infrarot-C-Strahlen werden fast gänzlich von der Erdatmosphäre gefiltert. Auf die Erde gelangen somit fast nur Infrarot-A- und Infrarot-B-Strahlen. **Ohne die Infrarotwirkung der Sonne gäbe es auf der Erde kein Leben.** Gesundheit, Fitness und das Gleichgewicht zwischen Körper und Geist ermöglichen es den Menschen, ein unbeschwertes, vitales Leben zu führen. Werden auch Sie zum b-intense® Genießer!

98% der b-intense® Anwender sind mit ihrer Infrarotkabine zufrieden und würden wieder bei b-intense® kaufen.

Infrarotkabinen von b-intense® werden auf viele Arten genutzt. b-intense® Anwender genießen Entspannungssitzungen, zur Linderung von Rücken- und Gelenkschmerzen, zum Ausschwitzen und Reinigen, zur Entspannung und zum Stressabbau. Was diese Anwendungen alle gemeinsam haben?

Wohltuende Wärme, die wirkt!

Die Befragung von b-intense® Kunden der letzten Jahre hat ergeben:

Die b-intense® Infrarotkabine ist das Highlight in unserem Wellnesszimmer. Das Design hat uns von Anfang an gefallen, können die Kabine aber auch aufgrund der entspannenden Wirkung weiterempfehlen.

Silvia R. aus Neudorf

95%
haben ihr
Wohlbefinden
gesteigert

„Kann man bedenkenlos weiterempfehlen. **Technisch** sicher die beste Kabine auf dem Markt. **Optisch** sowieso ein **Highlight**.“

Jutta St. aus Klagenfurt



100%
gefällt das
b-intense®
Design

99%
empfinden die
Temperatur
während der
Anwendung als
sehr angenehm



97%
waren mit dem
b-intense® Service
zufrieden

Tätigkeiten während der Infrarotanwendung:

Musik hören	32%
Lesen/Handy/Tablet	31%
Schlafen/Dösen	22%
Unterhalten	15%

„Ich kann die größte Wirkung in der Übergangszeit zur **Vorbeugung von Erkältungen** und zur **Regeneration nach sportlicher Tätigkeit** (Schitouren) in der kalten Jahreszeit feststellen.“

Peter S. aus Zams

b-intense® Kunden nutzen ihre Infrarotkabinen vorwiegend:

zum gemütlichen Entspannen	22%
um gezielt Verspannungen zu lösen	18%
zur Stärkung des Immunsystems	16%
für eine Auszeit vom Alltag/Ich-Zeit	12%
um kreislaufschonend zu schwitzen	11%
zur Regeneration nach dem Sport	11%
zum schnellen Aufwärmen	10%

73%
haben über
Verspannungen
geklagt

b-intense® Kunden haben ihre Infrarotkabinen in folgenden Räumen aufgebaut:

Badezimmer	
Wellnessraum	14%
Schlafzimmer	13%
Wellnesskeller	13%
Wohnzimmer	7%
Arbeitszimmer	4%

94%
haben ihre
Verspannungen
durch b-intense®
Infrarotwärme
gelindert bzw. teil-
weise gelindert

Sie sind bereits Anwender?

Nehmen Sie an unserer Befragung teil: www.b-intense.at/fragebogen-anwenderstudie

Welchen Raum in Ihrem Zuhause würden Sie gerne zu Ihrem persönlichen Home Spa machen?

Schlaf- oder Wohnraum



b-intense 1
1 Person
modern



Tirol Edition 1
1 Person
rustikal

Bad



AIR solo
1 Person
fürs Bad

Sauna



Infrarotset für Sauna
1-2 Personen
zum Nachrüsten



b-intense 2
1-2 Personen
modern



MAMBA
1-2 Personen
Luxus pur



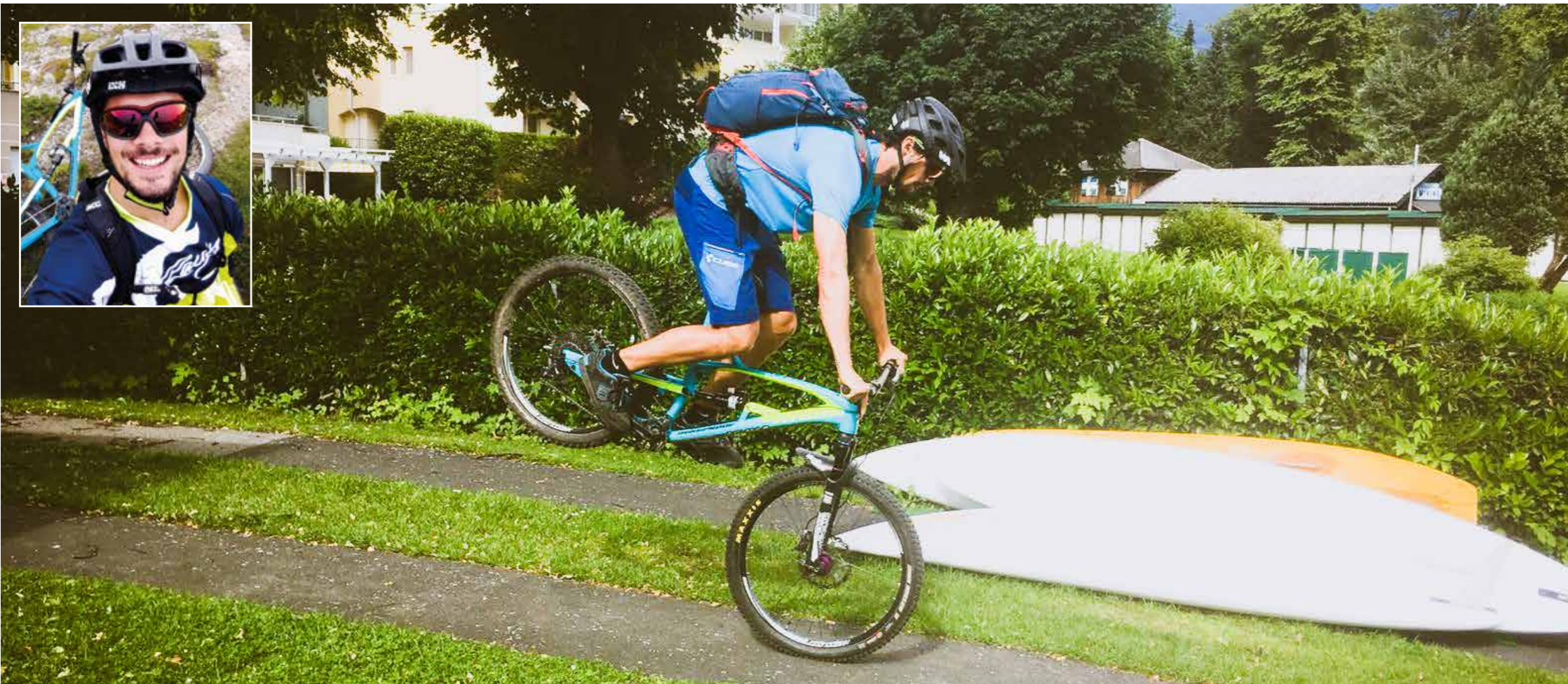
AIR duo
1-2 Personen
fürs Bad

Weitere b-intense® Modelle finden Sie unter www.b-intense.at/infrarotkabinen/

Hier bin ich Mensch,
hier darf ich's sein.

Johann Wolfgang von Goethe





Expertentipps zu Sport und Fitness

Sportcoach Günther Klonner, PhD, gibt wissenswerte Einblicke

› Du coacht Sportler quer durch Europa - wie bist du dazu gekommen?

Bereits in der Jugend hat mich Bewegung und Sport fasziniert – daraus haben sich im Laufe des Studiums verschiedene Ausbildungen (z.B. Ski-Snowboardlehrer, MTB Guide, Segelschein) und Anstellungen im Sportsektor ergeben.

› Kannst du Sport-Apps empfehlen?

Als leidenschaftlicher Tourenger und Mountainbiker verwende ich sehr gerne die **Outdoor-active** oder **Alpenverein App**. Weiters verwende ich gerne **SnowSafe** für Lawinenlageberichte, **MagicSeaWeed** für Surf- und Windvorhersage und **morecast** für Wind und Wetter.

› Welche Rolle spielt „Wasser“ für dich im Sport?

Wasser ist eines der schönsten Elemente, obwohl ich selbst kein leidenschaftlicher Wassersportler bin (abgesehen von Segeln, wobei man hier nicht im Wasser ist). Trotzdem hat es eine ungemeine Energie und der Körper ist in diesem Medium ganz anderen Gesetzen unterworfen. Abgesehen davon ist Wasser das beste Erfrischungsmittel, die beste Abkühlung, eine Belohnung nach anstrengendem Sport ... schlichtweg ein Lebenselixier.

› Welche Rolle spielt „Wärme“ für dich im Sport?

„Eine Sache, welche ich selbst in der Jugend selten beachtet und durch Verletzungen auf die langwierige Art und Weise gelernt habe, ist die Wichtigkeit von ausgiebigem Aufwärmen vor dem Sport.“

Wärme...ist ein wichtiger Faktor, welcher der Muskulatur hilft leistungsfähig zu sein. Egal ob wir hier von Wärme durch Außentemperatur, Kleidung oder Bewegung sprechen, senkt diese außerdem das Verletzungsrisiko.

› Was war die schwierigste Challenge in deiner bisherigen beruflichen Laufbahn?

Meine unternehmerische Laufbahn im Sport ist noch recht kurz, trotzdem gibt es viele verschiedene Arten an Herausforderungen im Berufsalltag. Sei es das Coaching bei ungünstigen Witterungsverhältnissen (Regen, Kälte) oder das Versorgen von verletzten Personen, was beim MTB doch vorkommt.

› Hast du Tipps, wie Hobbysportler Verletzungen am besten vermeiden können?

Eine Sache, welche ich selbst in der Jugend selten beachtet und durch Verletzungen auf die langwierige Art und Weise gelernt habe, ist die Wichtigkeit von ausgiebigem Aufwärmen vor dem Sport. Dabei rede ich nicht von ein wenig Stretchen und Arme-Kreisen, sondern vielmehr ein Aktivieren sämtlicher Muskelgruppen durch geeignete Übungen. Die besten Tipps hier hab ich mir bei den Bodenturnern und Freestyle Runnern abgeschaut – die Jungs und Mädels machen das richtig!

› Gibt es ein Superfood, das du empfehlen kannst, welches vor dem Sport pusht?

lacht Da bin ich etwas altmodisch und vertraue auf eine ausgewogene Ernährung, welche beim Frühstück beginnt. Einen Powerriegel gibt's dann nur bei langen und höhenmeterreichen Bergetappen mit dem MTB oder Rennrad.

› Was tust du für deine Entspannung?

Yoga, Meditation, Wechselduschen, Regenerationsstraining (z.B. Laufen oder Schwimmen im Bereich der Grundlagenausdauer), Sauna / Infrarotkabine im Winter, Musikhören und regelmäßige Dehneinheiten.

› Welches Lied darf auf deiner Entspannungs-Playlist nicht fehlen?

Ich höre sehr viel Musik zum Entspannen, ein Song, der mich die letzten Tage begleitet hat, ist zum Beispiel „Worry“ von Jack Garratt.

› Welchen Traum würdest du dir 2019 gern erfüllen? (Beruf, Urlaub, Privat)

Ich wollte immer schon mal eine Expeditionsreise durch eine boreale Region wie Alaska oder Sibirien machen – vielleicht ist es nächstes Jahr endlich so weit.

› TIPP: Interesse an einem Coaching?

› guphd4@gmail.com



Infrarotwärme & Sport

Anwendung der Infrarotkabine vor dem Fitnessworkout

Studien belegen, dass Wärmeanwendungen vor dem Sport das Workout um einiges effizienter wirken lassen, als ohne – machen wir uns daher dieses Wissen zum persönlichen Vorteil! Warum Wärmeanwendungen vor dem Sport das Workout effizienter machen? Wenn wir das Muskelgewebe vor dem Sport erwärmen, reagiert es schneller und ist elastischer. Eine perfekte Möglichkeit, um das **Verletzungsrisiko, sowie Muskelkater zu minimieren** und den Trainingseffekt zu erhöhen.

» TIPP: Sie lieben Massagen? Eine Infrarotanwendung kann eine optimale Vorbehandlung für die anschließende Massage-Einheit sein.



Infrarotkabine nach dem Sport

Um nach der sportlichen Belastung die Nährstoffzufuhr zu garantieren und Mikrotraumen entgegen zu wirken, kann die Wärme in der Infrarotkabine helfen, die Muskulatur wieder zu entspannen und die Versorgung des Gewebes zu erleichtern. Durch die wohlige Wärme können sich die Muskeln regenerieren, der **Stoffwechsel wird angekurbelt und die Durchblutung gefördert.**

Denken Sie daran vor und nach der Anwendung genügend zu trinken!

Mehr auf: www.b-intense.at/infrarotkabine-und-sport



#1



#2



#3



#4



#5

#1 Bademantel: Raus aus den Klamotten, rein ins Vergnügen, pure Entspannung natürlich ;)

#2 Handtuch: Der Klassiker und Alleskönner - ob als Sitzunterlage oder zum Abtrocknen...

#3 Teelichter von O'Style Concept Store sorgen für die richtige Stimmung.

#4 BWT Tischwasserfilter: Trinken Sie ein Glas Wasser vor jedem Gang in die Infrarotkabine.

#5 b-intense® Duftöle - Darf's ein bisserl was zum Entspannen oder Erfrischen sein?

#6 Beistelltisch von O'Style Concept Store: Stellen Sie Wellness-Utensilien auf diesem stylishen Tisch ab.

#7 Bilderrahmen: Sitzen Sie alleine in der Kabine und vermissen Ihre Liebsten? Einfach Bilderrahmen befüllen und in Sichtweite anbringen.

#8 Draußen bleiben: Fordern Sie dieses Schild kostenlos unter office@b-intense.at an, wenn Sie tatsächlich alleine sein wollen.

#ichzeit



#7

#6

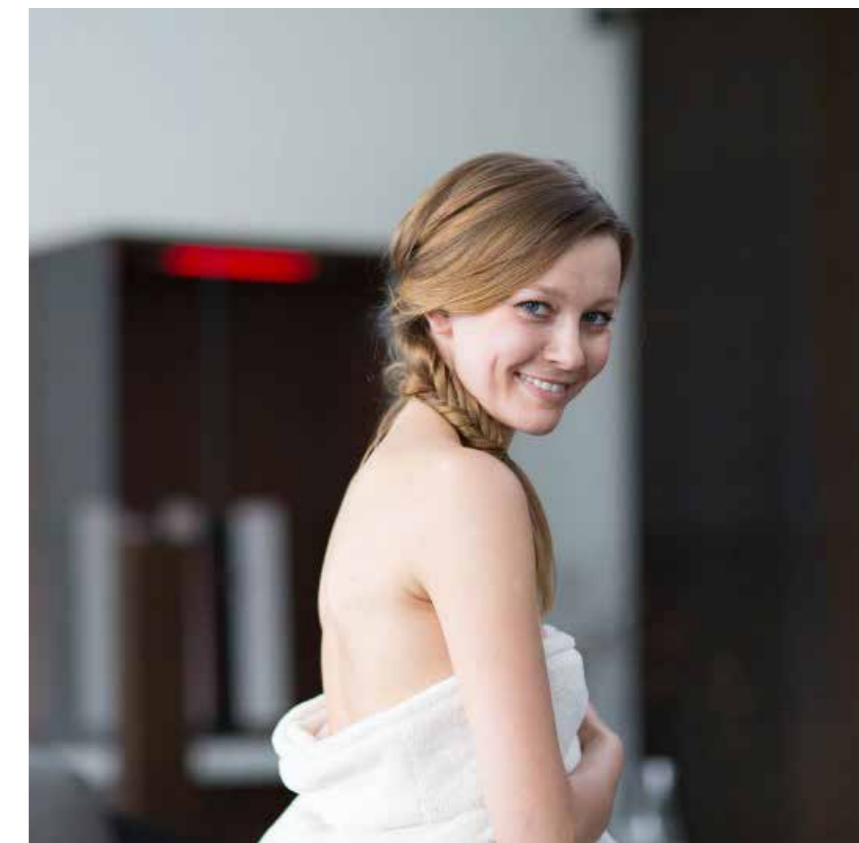


#8



Stilsicher well-nessen @ home

Auch Entspannen will gelernt sein. Ob Bademantel, Teelichter oder die passende Bebilderung. Die richtigen Accessoires helfen beim Loslassen und Wohlfühlen. Hier eine kleine, aber feine, Auswahl – die Lieblinge der b-intense® Redaktion.





Größe und Optik der Kabine war für uns kaufentscheidend, da andere Kabinen bei uns keinen Platz gehabt hätten. Passt bei uns optimal und sieht gut aus.

Mark S. aus Wien

Die regelmäßige Nutzung löst Verspannungen und fördert das allgemeine Wohlbefinden. Wir sind sehr zufrieden.

Onara L. Wels



b-intense® erleben

Nahe am Kunden sein bedeutet, Raum für Begegnungen schaffen.
Im Flagshipstore Gerasdorf bei Wien beraten wir Sie gerne ausführlich, so wie bei zahlreichen Messen während des Jahres (Design District in der Hofburg Wien, Interbad Messe in Stuttgart, Trend.Premium Messe im Looshaus Wien, uvm.).



Design District Messe in der Hofburg Wien

Trend.Premium Messe im Looshaus Wien



Interbad Messe in Stuttgart



Kommen Sie, kommen Sie!



Der b-intense® Schauraum im Flagshipstore in Gerasdorf bei Wien wird neu!
Besuchen Sie uns:

b-intense® Flagship Schauraum & Testcenter Gerasdorf/Wien
Am Jungferenberg 17 | 2201 Gerasdorf bei Wien
t +43-2246-27 3 27 | office@b-intense.at
www.b-intense.at

10 JAHRE

— Infrarotleidenschaft —



Life is full of
precious moments
WITH B-INTENSE® INFRARED HEAT.

10 JAHRE

— Infrarotleidenschaft —

 **b-intense**[®]
INFRAROTKABINEN

www.b-intense.at